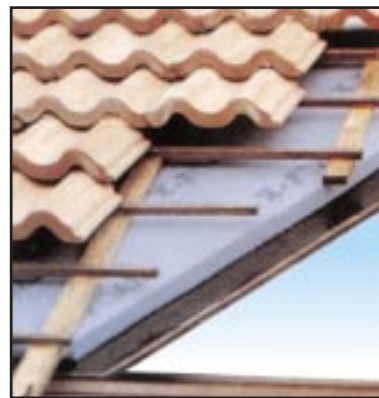


# X-FOAM<sup>®</sup>

*Planchas aislantes de poliestireno extruido*



#### **X-FOAM<sup>®</sup> HBD**

Se puede utilizar ventajosamente para el aislamiento óptimo bajo teja de la cubierta inclinada.



#### **X-FOAM<sup>®</sup> HBT**

Puede utilizarse en el aislamiento de la cubierta plana con el sistema de cubierta invertida.



#### **X-FOAM<sup>®</sup> LMF**

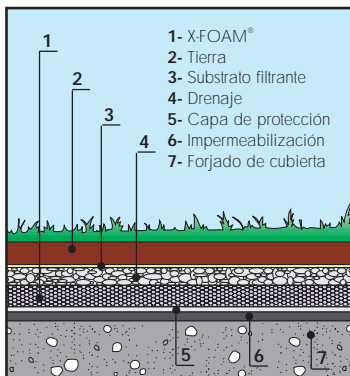
Este producto se fabrica en una longitud de 2.800 mm para facilitar su aplicación en el aislamiento de paredes con cámara.



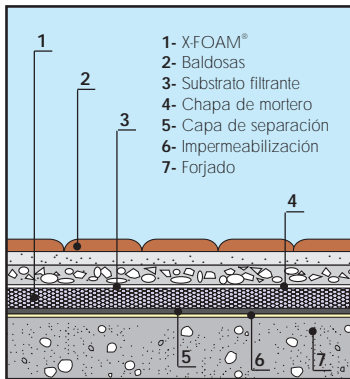
#### **X-FOAM<sup>®</sup> MSP**

Puede emplearse en sistemas de aislamiento por el exterior.

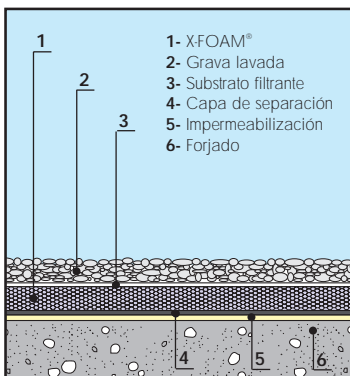
# X-FOAM®



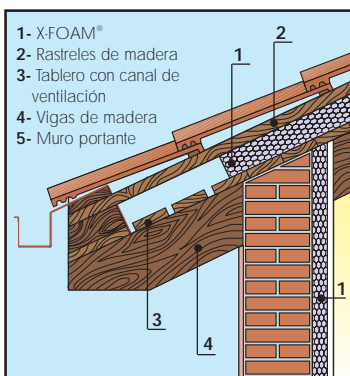
Cubierta ajardinada.



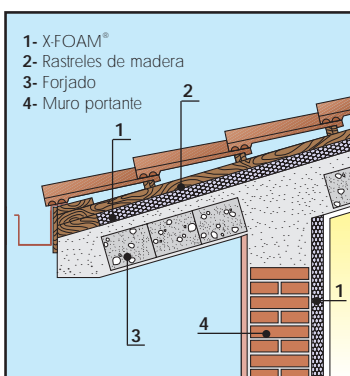
Cubierta ajardinada.



Cubierta invertida no transitable.



Cubierta inclinada ligera con estructura de madera.



Cubierta inclinada ligera con forjado de hormigón.

## PROPIEDADES TÍPICAS

	HBT	HBD	MSP	MBD	MBT	LMF
Masa volumétrica ISO 845 Kg/m <sup>3</sup>	33-35	33-35	30-33	30-33	30-33	Min 30
Conductividad térmica a 10°C (W/mq °K)	0,027	0,027	0,031	0,028	0,028	0,028
Resistencia a compresión DIN 53421 (kPa)	300/350	300/350	200/250	200/250	200/250	180/200
Permeabilidad al vapor de agua DIN 52615 (μ)	100/200	100/200	80/150	80/150	80/150	80/150
Absorción de agua 28 d. Placa entera (%-vol)	0,2	0,2	1,5	0,2	0,2	0,2
Temperatura de uso (°C)	-50 +70	-50 +70	-50 +70	-50 +70	-50 +70	-50 +70
Coefficiente de dilatación UNI 6348 (mm/m°K)	0,07	0,07	0,07	0,07	0,07	0,07
Capilaridad	Nula	Nula	Nula	Nula	Nula	Nula
Comportamiento al fuego s/ CSE-RF2-RF3	Clase 1	Clase 1	Clase 1	Clase 1	Clase 1	Clase 1

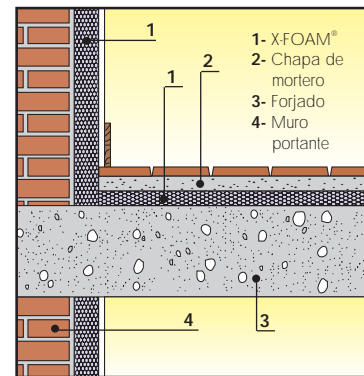
## PROGRAMA DE PRODUCCION

PRODUCTO	Acabado Perimetral	Dimensiones	Aplicaciones
X-FOAM® HBT		Largo 1250 mm Ancho 600 mm Espesor 30/40/50/60/80/100 mm	Cubierta invertida. Sótanos enterrados. Bajo Teja.
X-FOAM® HBD		Largo 1250 mm Ancho 600 mm Espesor 20/30/40/50/60/80/100 mm	Cubierta invertida. Bajo Teja.
X-FOAM® MSP		Largo 1250 mm Ancho 600 mm Espesor 20/30/40/50/60/80/100 mm	Aislamiento exterior. Aislamiento interior. Puentes térmicos.
X-FOAM® MBD		Largo 1250 mm Ancho 600 mm Espesor 20/30/40/50/60/80/100 mm	Bajo Teja. Suelos.
X-FOAM® MBT		Largo 1250 mm Ancho 600 mm Espesor 30/40/50/60/80/100 mm	Paredes con cámara. Bajo teja.
X-FOAM® LMF		Largo 2800 mm Ancho 600 mm Espesor 30/40/50/60/80/100 mm	Paredes con cámara.

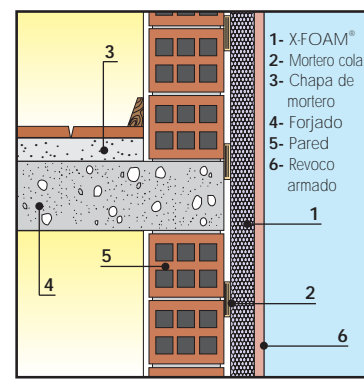


EDILTEC® s.r.l. - Modena Italy - E.mail ediltecmod@tin.it

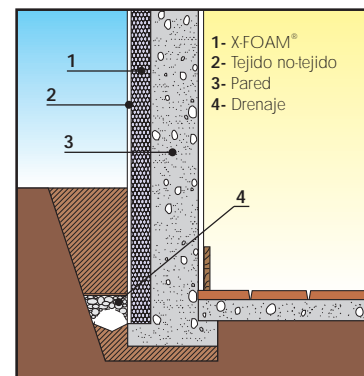
Teyma Aislamientos y Materiales  
López Bravo, 32 Manzana 1, Nave 5 - 09001 Burgos  
Tfno. 947 298 908 - Fax 947 298 162



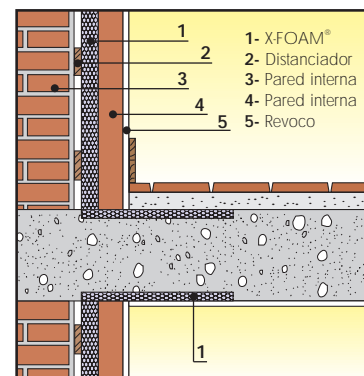
Aislamiento de suelos.



Aislamiento por el exterior



Aislamiento perimetral de sótanos.



Aislamiento de paredes con cámara.

**Aviso:** Las informaciones y datos aquí recogidas son correctas y ofrecidas con buena fe. En cualquier caso queda al albedrío del usuario asegurarse mediante los ensayos oportunos la idoneidad del producto para la aplicación prevista. El comprador es finalmente el responsable de la decisión final sobre la idoneidad del producto en cada aplicación específica. Se declara cualquier responsabilidad ya que estos datos no deben considerarse garantía. Ediltec® se reserva el derecho de modificar en cualquier momento y sin preaviso estos datos, siempre que sea necesario como consecuencia de mejora o variación considerada necesaria.

